

Strommangellage, Cyberangriffe: Wie reagieren auf neue Herausforderungen?

Risikobewertung und Massnahmen an Fallbeispielen der Fotostiftung Schweiz

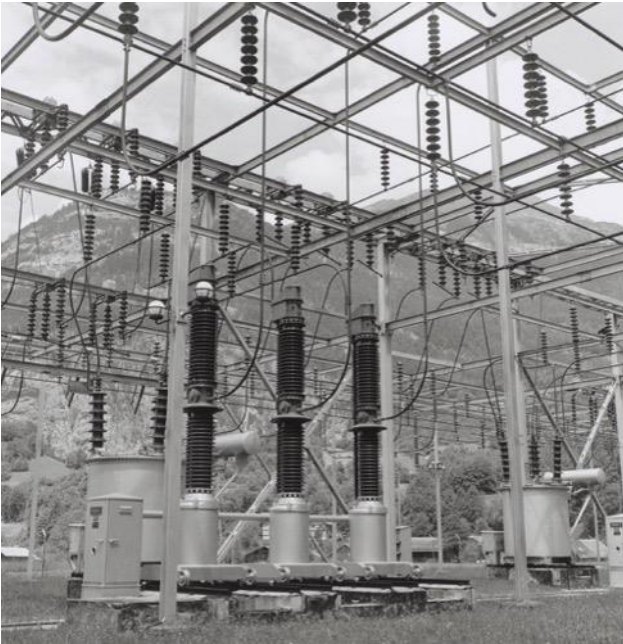
Kerstin Camenisch & Madleina Deplazes

Fotostiftung Schweiz



Einblick ins Negativarchiv, Fotostiftung Schweiz, Winterthur

Herausforderung: Strommangellage



Anita Niesz, Baustelle Grimsel-Staumauer, Schweiz,
1952

© Anita Niesz/ Fotostiftung Schweiz

Bedrohung durch:

- Steigende Nachfrage
- Abhängigkeit von Importen
- Witterungsabhängigkeit
- Geopolitische Risiken
- Technische Störungen

→ Eintrittswahrscheinlich: mittel bis hoch

Herausforderung: Strommangellage

Fallbeispiel 2022

- Abklären, ob Museum als systemrelevant gilt und nicht von Stromabschaltungen betroffen sein wird. Falls nicht so, Zusammenschluss mit den anderen Winterthurer Museen und gemeinsames Auftreten fordern.
- Abklären, was versicherungstechnisch relevant
- Abklären, was seitens Alarm- & Brandmeldeanlage wichtig
- Abklären, was seitens Klimaanlage relevant.
- Abklären, was vom bestehenden Notstromaggregat betrieben werden kann.
- Wie sieht der Energiemix im Haus aus. Wo besteht das grösste Risiko?
- Was sind die grössten Stromfresser?
- Können ganz heikle Exponate anderweitig gelagert werden?
- Wo gibt es Stromsparerpotenzial?
- Nachfragen bei Bund und anderen Museen, wie sie mit der Situation umgehen.

Herausforderung: Strommangellage



Walter Bosshard, China, 1930er Jahre
© Fotostiftung Schweiz / Archiv für Zeitgeschichte

Was ist bedroht:

- Visuelles Kulturerbe in Form physischer Bestände (materiell)
- Visuelles Kulturerbe in immaterieller Form (Digital Born Fotografie)
- Immaterielle Werte: Datenmanagement
- IT-Infrastruktur
- Sicherheitssysteme
- Ökonomische Grundlagen

Herausforderung: Strommangellage



Monique Jacot, Kalifornien, USA, 1959
© Monique Jacot / Fotostiftung Schweiz

Bedrohung der physischen Bestände durch

- Anstieg und Schwankungen der Temperatur
- Anstieg und Schwankungen der relativen Luftfeuchtigkeit
- Anstieg der Konzentrationen von Nitrosegasen und Säuren in der Raumluft
- Wegfall der Sicherheitssysteme

Fallbeispiel: November 2022



Hans Staub, Stromproduktion, Landesausstellung
Zürich, 1939
© Hans Staub/ Fotostiftung Schweiz

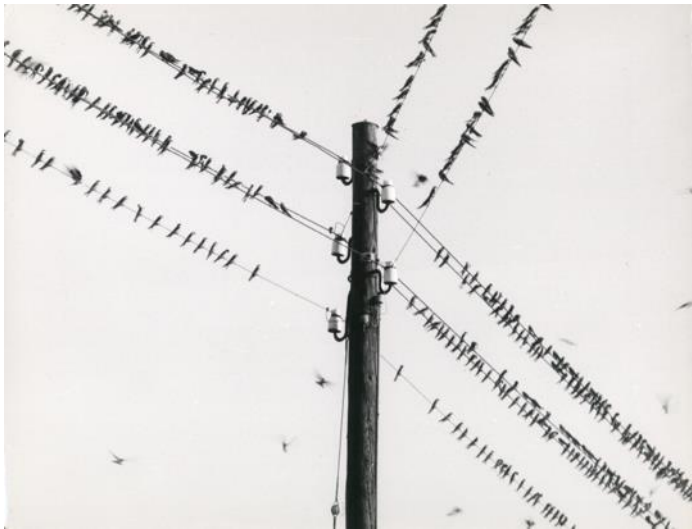
Ergriffene Sofortmassnahmen

- Bessere Isolation des Farbdepot (13°C) und S/W-Depot (18°C)
- Erstellung einer Liste mit prioritär zu behandelnden Objekten/Beständen
- Anpassung der Kontaktliste innerhalb des bestehenden Notfallplans
- Auftrag an Sicherheitsfirma wurde vorbereitet

Nachträgliche Massnahmen

- Bei Analyse der Archivbestände wurden Volumen erhoben, ausserdem Bewertung vers. Kriterien vorgenommen.
- Abklärung mit Versicherungen

Herausforderung: Strommangellage



Hans Baumgartner, Die Schwalben sammeln sich,
Ermatingen am Untersee, 1961
© Hans Baumgartner / Fotostiftung Schweiz

Ausstehende Massnahmen (intern umzusetzen)

- Absprache mit Dauerleihgebern
- Überarbeitung und Ergänzung Notfallplan
- Laufende Überarbeitung und Ergänzung der Liste prioritärer Objekte

Herausforderung: Strommangellage



Christian Staub, Mast mit Stromleitung, Seattle,
Washington (Bundesstaat), USA, 1982
© Christian Staub / Fotostiftung Schweiz

Massnahmen zur Sicherstellung der Stromversorgung

- Technische Massnahmen
- Organisatorische Massnahmen
- Kooperationen

Herausforderung: Cybersicherheit



Salvatore Vitale, How to Secure a Country, Zürich,
2017
© Salvatore Vitale

Bedrohung durch:

- Hackerangriffe
- Phishing
- Malware

→ Eintrittswahrscheinlich: mittel bis hoch

Herausforderung: Cybersicherheit



Salvatore Vitale, How to Secure a Country,
Attinghausen, Eielen Fort DK2 0, 2018
© Salvatore Vitale

Was ist bedroht

- Daten: Verlust, Manipulation, Vertraulichkeit
- Betriebliche Störungen
- Ökonomische Grundlage

Herausforderung: Cybersicherheit



Ausstellungsansicht: Salvatore Vitale
How to Secure a Country
Fotostiftung Schweiz, 23.2. – 26.5.2019
© Fotostiftung Schweiz

Massnahmen zur Cyberabwehr

- Technische Massnahmen
- Organisatorische Massnahmen
- Kooperationen



Onorato / Krebs, Wires, 2008, aus der Serie "The Great Unreal"
© Onorato / Krebs

Ergriffene Sofortmassnahmen

- Taskforce gegründet
- Externe, netzwerkunabhängige «physische» Einlagerung aller Daten und benötigter Programme
- Unumgängliche Einführung der Multifaktorauthentifizierung
- Verstärkung der Firewall- und der Antivirussysteme
- Mitarbeiter:innen Sensibilisierung und Schulungen

Laufende Massnahmen

- Taskforce kommt regelmässig zusammen
- Wiederkehrende Schulung der Mitarbeitenden
- Zusammenschluss aller Endgeräte unter den Schutz der Firewall und der Antivirussysteme



Vielen Dank!

Diskussionspunkte?